

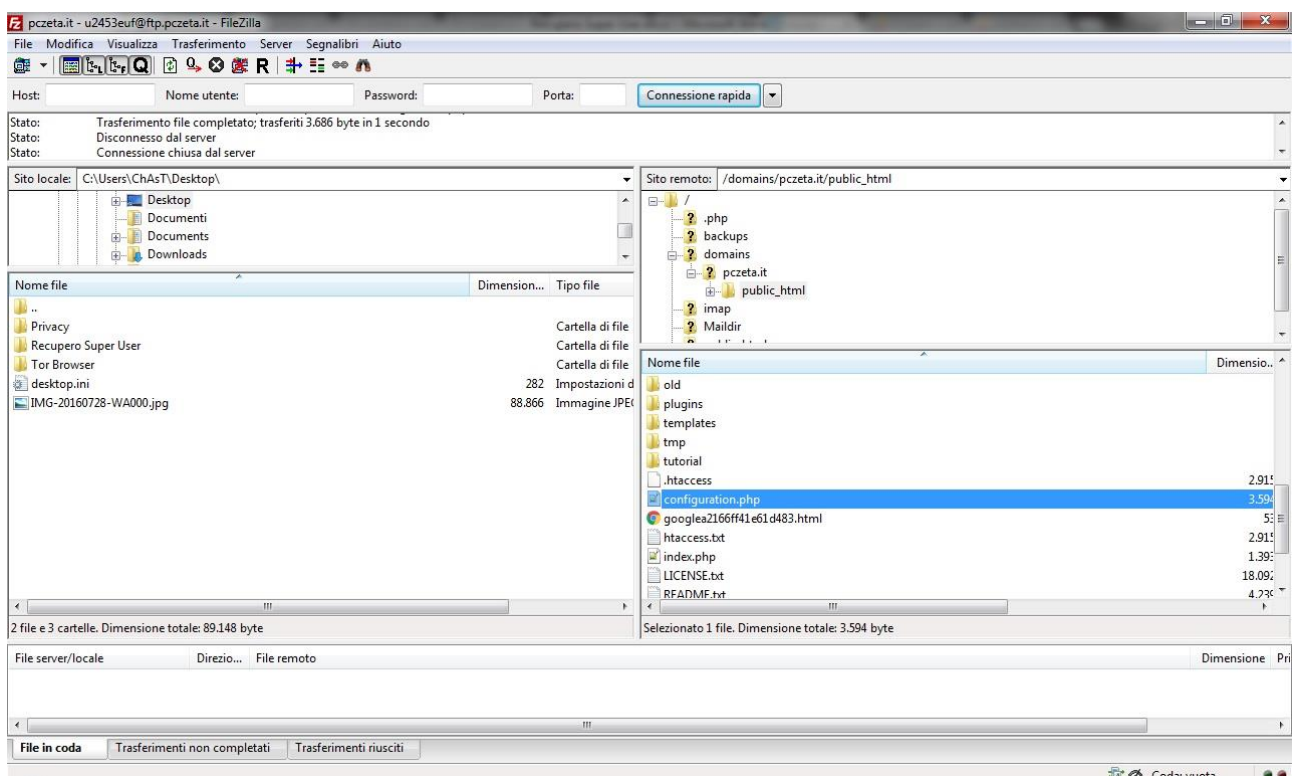
# Recupero Utente "Super User"

Questa guida nasce dall'esigenza di alcuni clienti di poter recuperare la propria password persa. Preciso che in rete ci sono molti articoli del tutto simili a questo, comunque mi sono permesso di crearla per offrire un PDF da archiviare e tenere nel tempo specifico per i clienti PCZeta. Non mi soffermerò sulle ragioni per le quali un mio cliente possa perdere un dato così importante, non mi compete, fornirò invece il metodo per risolvere il problema del recupero password di un utente esistente.

## Recupero password di un utente esistente

Questo è il tipo caso di password persa. Posso permettermi di redigere e pubblicare questo tutorial grazie alle competenze acquisite nel tempo da parte di molti clienti i quali già interagiscono con "PHPMyAdmin" per effettuare dei backup in locale. Per completare l'operazione necessitano dei dati conosciuti: accesso FTP e credenziali "PHPMyAdmin", queste informazioni sono sempre fornite dall'host all'atto dell'apertura dello spazio web.

Accedere via FTP al proprio spazio e accedere alla cartella http (può cambiare da host a host)

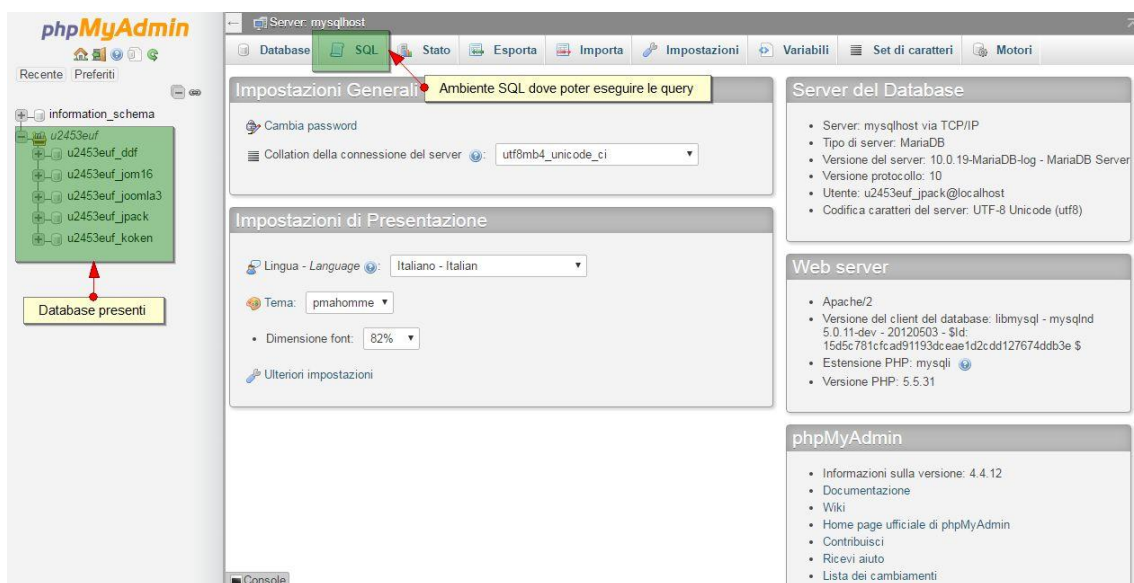


Aprire il file configuration.php con un editor apposito (es:note++);

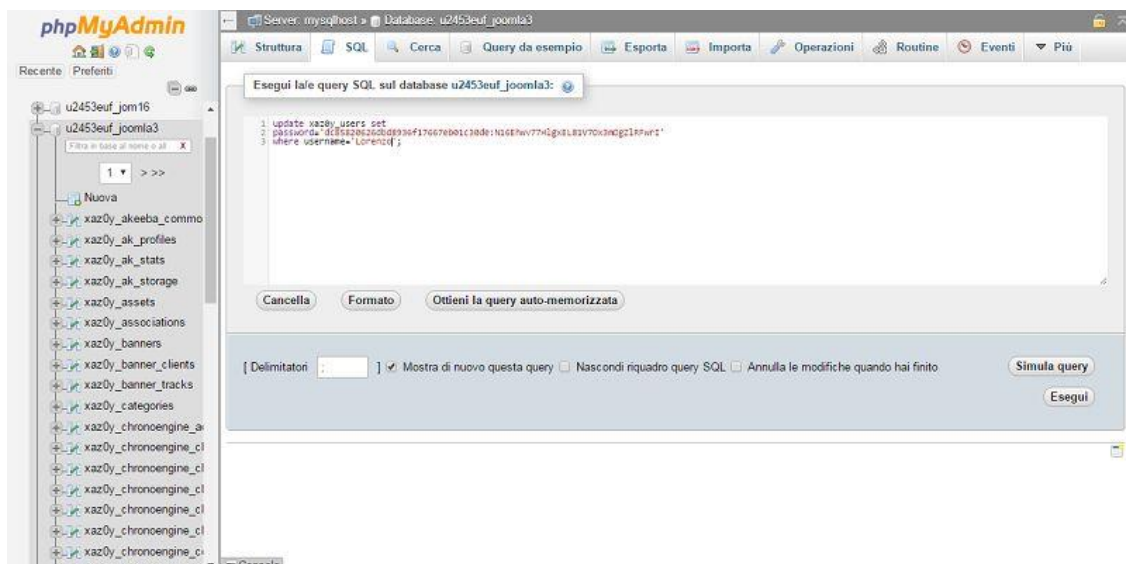
Copiare un file \*.txt le seguenti informazioni presenti:

- public \$host = 'localhost'; è l'indirizzo di connessione al database
- public \$user = 'dbuser'; l'utente del db
- public \$password = 'dbpassword'; password dell'utente
- public \$db = 'u2453euf\_joomla3'; nome del db
- public \$dbprefix = 'xyz\_'; prefisso delle tabelle

Accedere a phpmyadmin del proprio host, o dal pannello di controllo o da un URL specifico, sempre in relazione alle guide del proprio maintainer, tramite la dbuser e la dbpassword.



Se il gestionale ha più database prima si seleziona quello sul quale operare la modifica e dopo si seleziona il tasto "SQL" sul quale eseguiremo la query di update.



Analizziamo la query di update:

- `update xaz0y_users set;`  
Comunica che l'aggiornamento sarà sulla tabella con nome "xaz0y\_users".
- `password='dc85820626dbd8936f17667eb01c30de:N16Ehwv77HlgxEL81V70x3mOgZIRFwrI';`  
Codice criptato secondo l'algoritmo MD5, rappresenta la password "admin".
- `where username='Lorenzo';`  
L'aggiornamento è da fare sul record che ha per username "Lorenzo".

Inteso il funzionamento della query possiamo cliccare il pulsante in fondo alla pagina "Esegui".

La modifica è stata apportata, ora l'utente "Lorenzo" potrà accedere al lato amministrativo con la nuova password "admin".